

UKURAN KEMASAN	25 kg
KOMPOSISI	Bahan utama : Campuran semen dengan pengisi mineral dan polimer sintetis bermutu tinggi. Berat jenis : $1,55 \pm 0,05 \text{ g / cm}^3$ Kebutuhan air : $\pm 5 \text{ liter / 25 kg Superfix}$
SIAP UNTUK DIPASANG PENGISI NAT KERAMIK	24 jam
KONSUMSI	3 kg/m ²



25 kg

Diproduksi oleh :



PT INTER ANEKA LESTARI KIMIA
Tangerang - Indonesia

Didistribusi oleh :



PT ADHI CAKRA UTAMA MULIA

Jl. Kesehatan No. 21 - Jakarta 10160
Tel. +62 21 2120 2121

Superfix®

SUPERIOR TILE ADHESIVE



**THIN SET
TECHNOLOGY**

**MEREKATKAN KERAMIK
JAUH LEBIH KUAT
DARI SEMEN BIASA**

Superfix adalah pengganti adukan semen pasir untuk merekatkan keramik, marmer, porselen, atau mosaik pada dinding dan lantai, baik di dalam maupun luar ruangan.

a product of
Aquaproof®

Keunggulan



Lapisan Tipis
± 2-3 mm

Thin Set Technology dari Superfix mampu merekatkan keramik jauh lebih kuat meskipun hanya dengan lapisan tipis ± 2 - 3 mm.



Dinding &
Lantai

Tak hanya bidang horizontal seperti lantai, Superfix juga memiliki daya lekat tinggi pada bidang vertikal seperti dinding.



Interior &
Eksterior

Superfix cocok diaplikasikan pada bagian interior maupun eksterior yang lebih sering terpapar cuaca ekstrem seperti dinding luar rumah, dan teras.



Tile On
Tile

Tanpa melepas keramik lama, Superfix dapat merekatkan keramik baru pada dinding dan lantai sehingga pengerjaan renovasi atau perbaikan menjadi lebih mudah dan cepat.

"Superfix mengisi seluruh celah yang kosong dan membuat keramik menempel sempurna. Cukup dengan lapisan tipis, hasil yang didapat tetap fantastis."



Cara Penggunaan

1



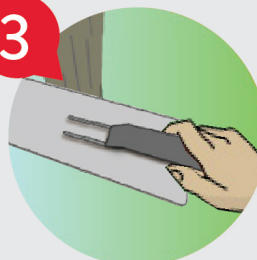
Bersihkan permukaan yang akan dilapisi dari lumut, jamur, minyak dan kotoran lain. Bila permukaan kering, basahi dengan air hingga permukaan cukup lembab untuk menghindari penyerapan air yang berlebihan dari adukan bahan perekat keramik (tile adhesive).

2



Tuangkan Superfix ke dalam air bersih. Dengan perbandingan Superfix : Air = 5 : 1 (Berat) kemudian aduk sampai rata hingga berbentuk pasta dan tidak ada lagi gumpalan. Superfix yang sudah dicampur hanya bisa digunakan 3 jam setelah pencampuran.

3



Oleskan pasta Superfix dengan scrape atau trowel yang bergerigi ke lantai atau dinding yang akan dilapisi keramik. Gunakan trowel dengan ukuran gigi 6 x 6 mm sampai dengan 10 x 10 mm. Setiap kali pelapisan, luas olesan pasta maksimal 1 m². Hal tersebut untuk menghindari pasta mengering sebelum keramik ditempelkan.

4



Tempelkan keramik pada lapisan Superfix maksimal 10 menit sejak dioleskan. Tekan secara perlahan. Ketuk-ketuk keramik dengan palu karet agar pasta Superfix merata pada seluruh permukaan. Tebal lapisan yang didapat ± 2 - 3 mm. Setelah 24 jam, bisa dilakukan pengisian nat dengan Supergrout.

Catatan :

1. Jangan menambahkan air pada pasta yang sudah mengental / mengeras.
2. Pada saat memasang keramik, hindarkan kondisi-kondisi yang memungkinkan hasil pemasangan menjadi tidak sempurna seperti: hujan, panas terik matahari berlebihan, substrat (permukaan dasar) tidak rata, permukaan kotor dan mudah terkelupas.
3. Jangan menambahkan semen, pasir ataupun material lain dalam adukan Superfix. Pastikan hanya air yang dicampurkan.